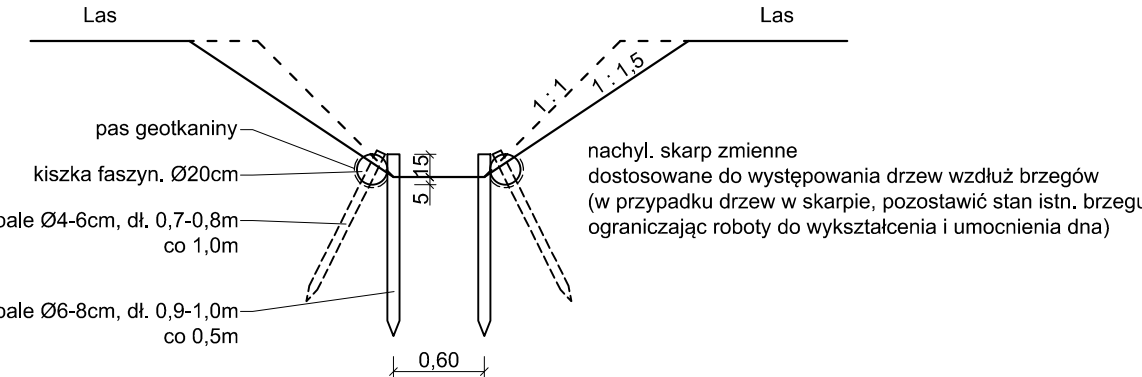


doprowadzalnik wody - odcinek tranzytowy (leśny)



doprowadzalnik wody - odcinek kanałowy

ŻMIRÓD - OTULINA PARKU ZABYTKOWEGO			
PBW	RENATURYZACJA UKŁADU WODNEGO W REJONIE STAWÓW ZESPÓŁU PALACÓWO-PARKOWEGO		
DOPROWADZANIE WODY DO STAWÓW W PARKU przebieg poprzeczny, konstrukcja umocnień			
10.2012	projektant:	mgr inż. Jerzy Majda ul. Św. M. 53/57b/mi. malowanie wodne	1:50
	asystent projektanta:	Martyna Doły	1:100
	skontrolujący:	mgr inż. Teresa Majda ul. Św. M. 53/57b/mi. malowanie wodne	4.2